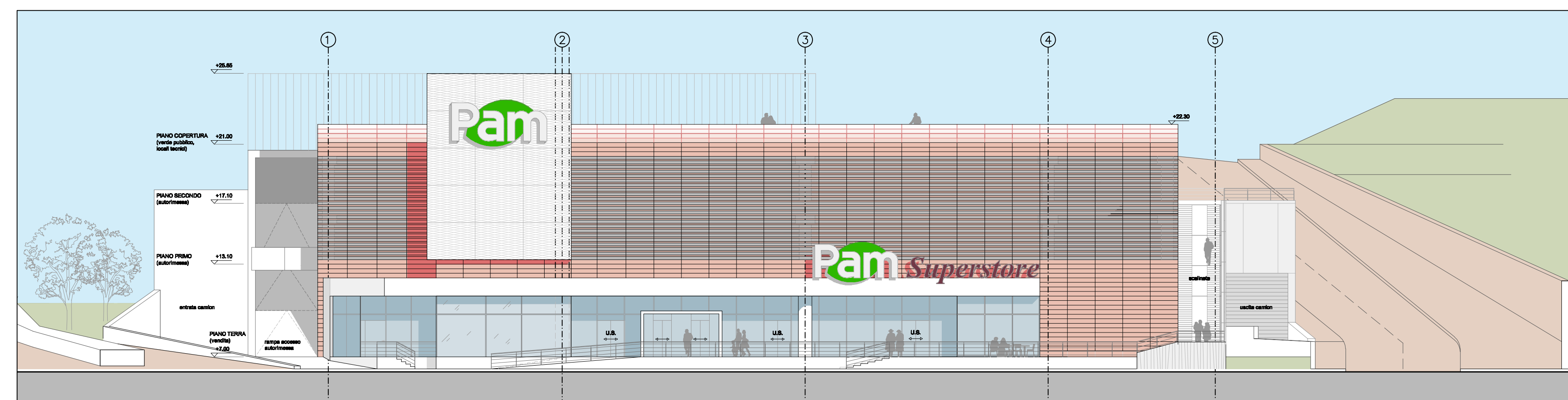
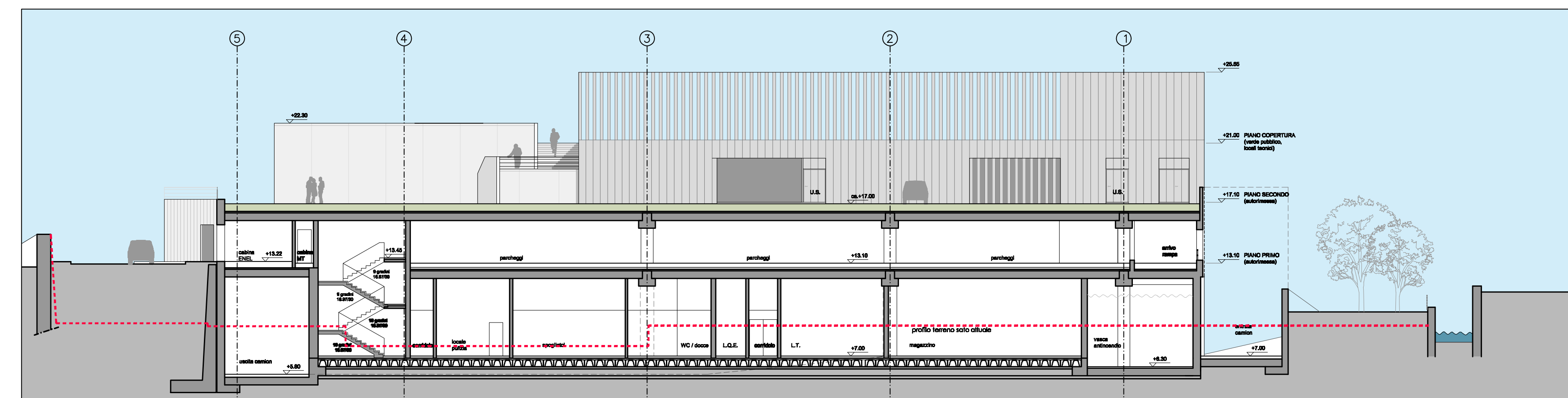


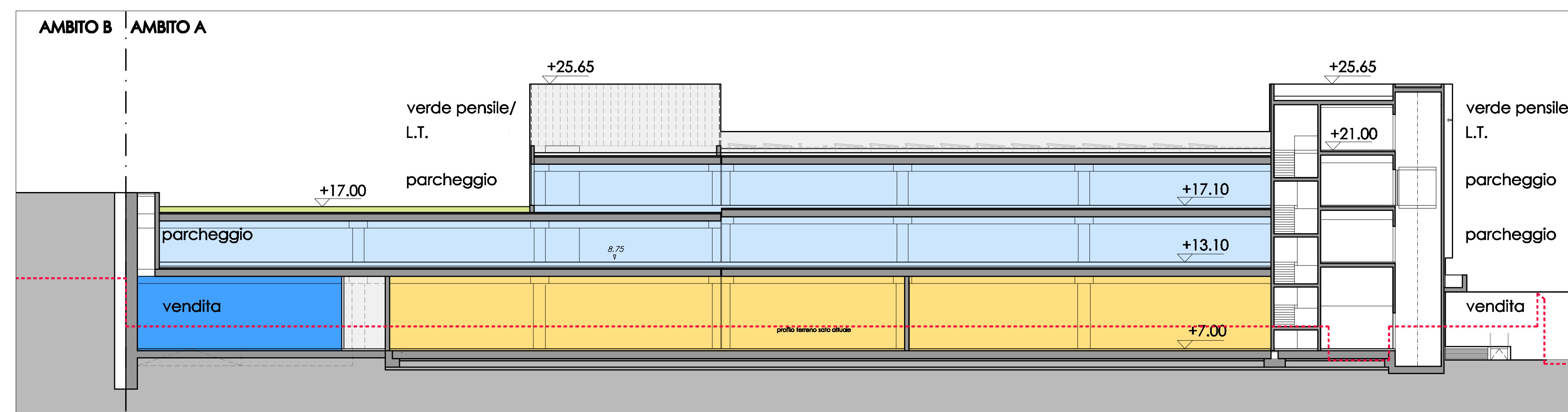
PIANTA COPERTURE



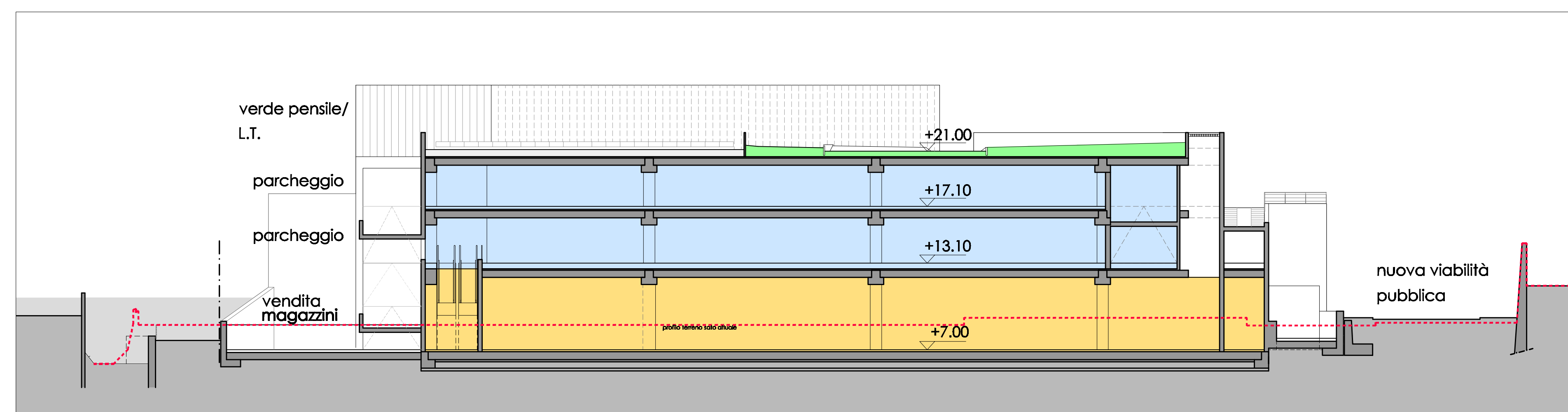
PROSPETTO SUD (VIA PRA')



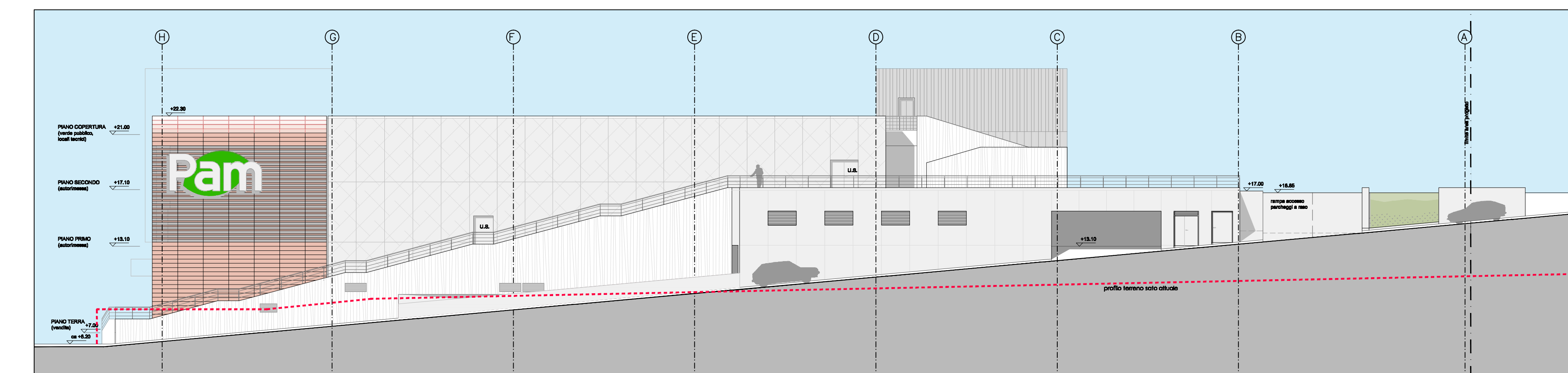
PROSPETTO NORD



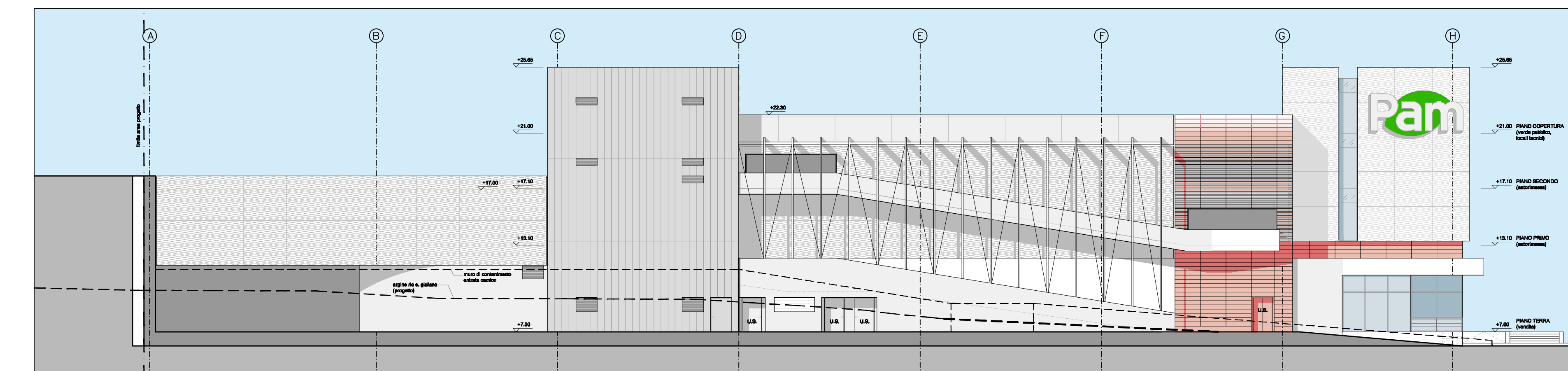
SEZIONE AA



SEZIONE BB



PROSPETTO EST



PROSPETTO OVEST

SUPERFICI PRIMO LIVELLO: PIANO TERRA

COPERTURA PEDONALE, PARCHEGGI PUBBLICI E VERDE PENSILE A Q.ta +17.00:	1.420 mq
ALTRE AREE PEDONALI PUBBLICHE:	350 mq
COP.RA PEDONALE E VERDE PENSILE A Q.ta +21.00:	1.780 mq
ALTRE SUPERFICI (L.T.):	1.416 mq

COMUNE DI GENOVA
 AMBITO DI RIQUALIFICAZIONE AREA EX VERRINA - GENOVA - MUNICIPIO VII PONENTE
 PROGETTO URBANISTICO OPERATIVO P.U.O.

5					
4					
3					
2					
1	06/08/2016	revisione a seguito Osservazioni Di. Urbanistica 23.06.16 - 06.07.16 - 22.07.16	FP-CL	FP	SA
C	16/12/2015	PRIMA DIMISSIONE		FP	SA

COMITENTE: SALATI ARMANDO S.p.A. (via Prati 2 - 10123 Roma - Tel. 06/47801111 - Fax 06/47801112 - C.F. 01543031001)

PROGETTO: PROGETTO URBANISTICO OPERATIVO PER L'AMBITO SPECIALE DI RIQUALIFICAZIONE URBANA AREA EX STABILIMENTO VERRINA

PROGETTO PRELIMINARE FASE I PUO
 COPERTURA, SEZIONI
 TIPOLOGIA E SUPERFICI Edificio Commerciale GSV

PROGETTO ARCHITETTONICO: fpa (Fazio Partners Architects)

PROGETTO URBANISTICO: Arch. Fabio Pomilla, Arch. Claudia Levin

VER_PUO_DIS_PUO/A_6_02 | 1:200 | - | - | 01